

**Baces3D plug-in per
Rhinceros 3**

Installazione



Indice

Introduzione	3
Collegamento del braccio di misura	3
Configurazione del software	3
Utilizzo del braccio di misura	4
Comandi software per la digitalizzazione	5

Ultimo aggiornamento: 28 gennaio 2005

Il presente manuale è di proprietà della FriulROBOT S.r.l. Qualsiasi forma di copia dello stesso può essere effettuata solamente su autorizzazione della FriulROBOT S.r.l..

La FriulROBOT S.r.l. si riserva il diritto di apportare modifiche in qualsiasi momento e senza preavviso.

Introduzione

Il plug-in Baces.rhp permette il collegamento del braccio di misura Baces3D e l'utilizzo delle funzionalità di apprendimento del software di modellazione solida Rhinoceros versione 3.

La lettura del presente manuale permetterà la configurazione, il collegamento e l'utilizzo del braccio di misura Baces3D come digitalizzatore con Rhinoceros.

Collegamento del braccio di misura

Collegare il braccio di misura al computer come descritto nelle istruzioni d'uso. Accendere il dispositivo.

Configurazione del software

Verificare la presenza dei file **Baces.rhp**, **Baces.dll** e dei file di calibrazione del braccio di misura (*.tab) nella sottocartella Plug-ins contenuta nella directory di installazione di Rhinoceros 3.0.



Nel caso in cui i files non siano presenti o la loro versione non sia corretta, copiare dal disco di configurazione fornito con il braccio Baces3D i files richiesti.

Copiare i file nelle rispettive directory:

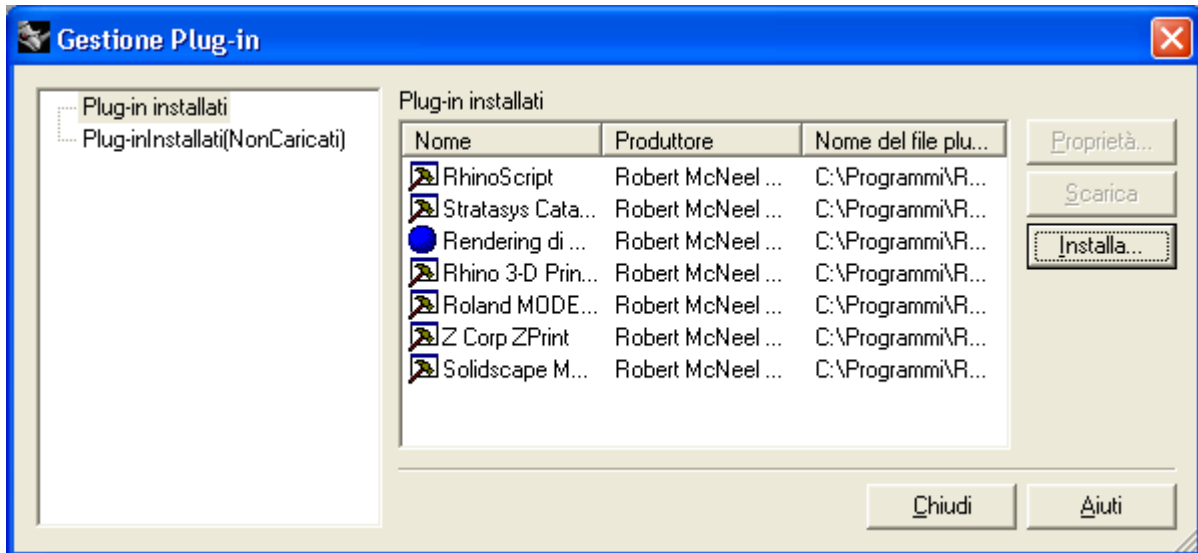
Baces3D.rhp	C:\Program files\Rhinoceros 3.0\Plug-ins
Baces.dll	C:\Program files\Rhinoceros 3.0\Plug-ins
File TAB (calibrazione)	C:\Program files\Rhinoceros 3.0\Plug-ins

La cartella C:\Programmi\ Rhinoceros 3.0\ è la directory standard per l'installazione di Rhinoceros 3.0. Modificare il percorso se differente.

Utilizzo del braccio di misura

Eseguire il software Rhinoceros versione 3.

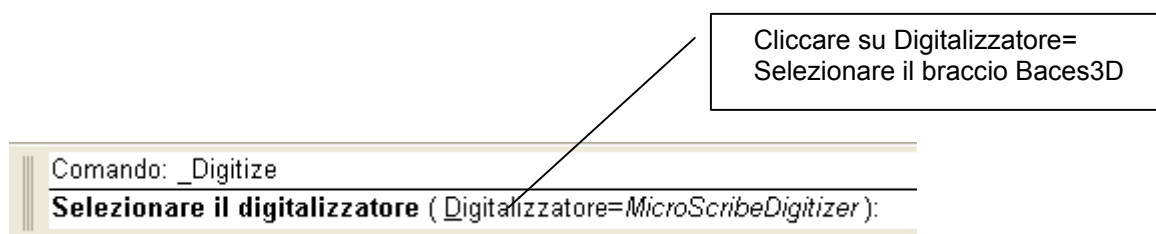
Selezionare dal menù Strumenti la voce Gestione Plug-ins. Cliccare il pulsante **Installa**.



Dal dialogo Carica Plug-in selezionare il file baces.rhp e cliccare so OK. Il plug-in per Baces3D è configurato. Chiudere il dialogo Gestione plug-in.

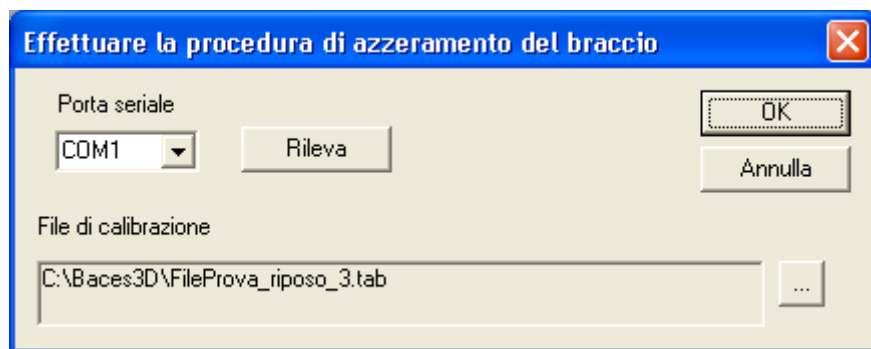
Dal menù Strumenti si selezioni la voce Digitalizzazione 3D -> Connetti.

Dalla riga di comando selezionare Digitalizzatore= e specificare il modello Baces3D.



Per le successive connessioni, il braccio Baces3D verrà selezionato automaticamente.

Configurato il digitalizzatore da utilizzare, verrà visualizzato il dialogo azzeramento del braccio.



Alla prima installazione il plug-in richiede la selezione della porta COM e del file di calibrazione relativi al braccio in uso.

Selezionare il pulsante **OK** ed effettuare la procedura di azzeramento del braccio (vedere manuale di uso e manutenzione).

Comandi software per la digitalizzazione

Utilizzare la Guida in linea di Rhinoceros (tasto **F1**) sotto la voce Digitalizzazione per acquisire le informazioni relative all'utilizzo dei comandi software legati al braccio di misura.



Attenzione: in Rhino con il termine *Calibrare* viene definita la procedura di allineamento dell'oggetto campione con la terna di Rhinoceros.