

**Baces3D DLL per  
CappsNT**

# **Installazione**



## Indice

---

<b>Introduzione</b>	<b>3</b>
<b>Collegamento del braccio di misura</b>	<b>3</b>
<b>Configurazione del software</b>	<b>3</b>
<b>Utilizzo del braccio di misura</b>	<b>4</b>
<b>Comandi per la misura</b>	<b>5</b>

Ultimo aggiornamento: 20 aprile 2005

Il presente manuale è di proprietà della FriulROBOT S.r.l. Qualsiasi forma di copia dello stesso può essere effettuata solamente su autorizzazione della FriulROBOT S.r.l..

La FriulROBOT S.r.l. si riserva il diritto di apportare modifiche in qualsiasi momento e senza preavviso.

## Introduzione

---

Le DLL bacesa.dll e cpfriul.dll permettono il collegamento del braccio di misura Baces3D al software di misura CappsNT versione 5 o successive.

La lettura del presente manuale permetterà la configurazione, il collegamento e l'utilizzo del braccio di misura Baces3D come CMM per CappsNT.

## Collegamento del braccio di misura

---

Collegare il braccio di misura al computer come descritto nelle istruzioni d'uso. Accendere il dispositivo.

## Configurazione del software

---

Per utilizzare il braccio di misura Baces3D con CappsNT è necessario disporre dei seguenti files: **Baces.dll**, **cpfriul.dll** e dei file di calibrazione del braccio di misura (\*.tab).



Nel caso in cui i files non siano presenti o la loro versione non sia corretta, copiare dal disco di configurazione fornito con il braccio Baces3D i files richiesti.

Copiare i file nelle specifiche posizioni:

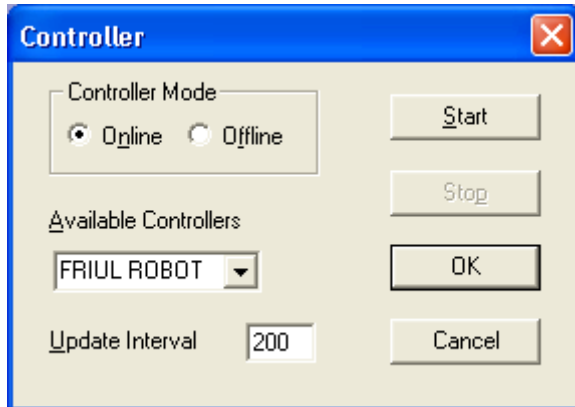
baces.dll	C:\Capps6
cpfriul.dll	C:\Capps6
File tab (arm calibration)	C:\Capps6

La cartella Capps6 è la directory standard per l'installazione di CappsNT. Selezionare, se diverso, lo specifico percorso.

## Utilizzo del braccio di misura

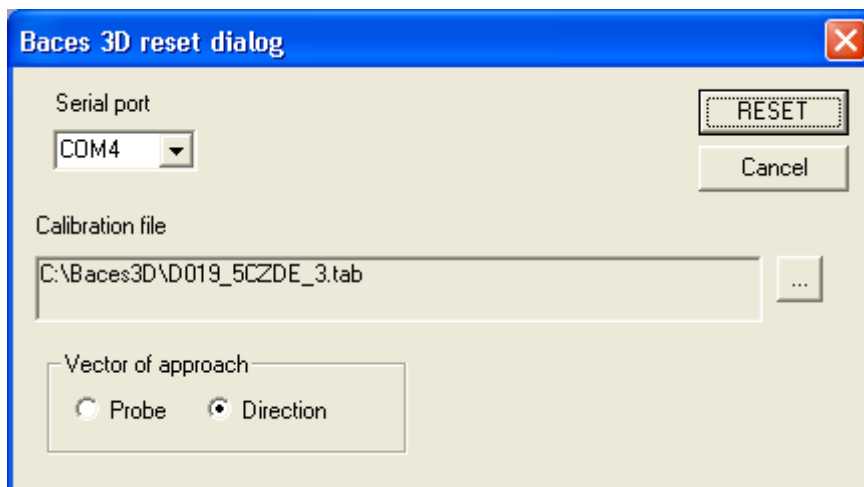
---

Eeguire il software CappsNT. Dal menù System selezionare il comando Controller.  
Se il controller risulta Online, disattivarlo con il pulsante Stop.



Selezionare il modo Online, il controller FRIULROBOT e l'intervallo di update su 200. Chiudere il dialogo con il pulsante OK.  
Chiudere CappsNT e rilanciare il software.

Effettuate le operazioni preliminari, verrà visualizzato il dialogo di azzeramento del braccio.



Alla prima installazione è necessario selezionare la porta COM ed il file di calibrazione relativi al braccio di misura in uso.

Selezionare il pulsante **RESET** ed effettuare la procedura di azzeramento del braccio (vedere manuale di uso e manutenzione).

## Comandi per la misura

Terminata la procedura di azzeramento, il braccio di misura Baces3D è pronto ad acquisire punti con la pressione del pulsante / pedale 1 (BLU).

### IMPORTANTE:

La compensazione del tastatore avviene attraverso l'apprendimento di un vettore specifico.

E' possibile selezionare due modalità di funzionamento:

Modo **Tastatore**: il vettore di avvicinamento coincide con l'asse del tastatore.

Modo **Direzione**: il vettore avvicinamento viene generato lungo la direzione di avvicinamento del tastatore.

E' possibile modificare la modalità di compensazione tenendo premuto il pulsante / pedale 2 (Giallo) per più di 5 secondi. Verrà visualizzato il dialogo azzeramento con la possibilità di modificare il settaggio.

